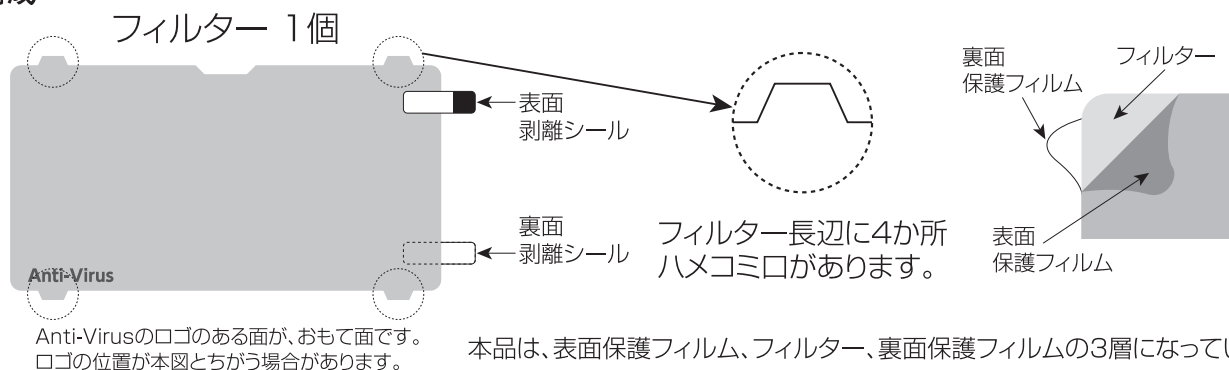


このたびは、本品をお買い上げいただきありがとうございました。ご使用に当たっては、この取付説明書をご覧の上、正しくお取り扱いください。

本品構成

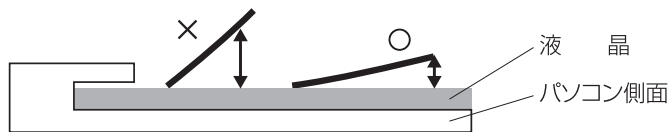


お取り付けの前に画面やベゼル(枠)の汚れやホコリをきれいに拭いてください。

取付方法

- ①表裏の保護フィルムをはがしてください。裏面を画面側にしてパソコン画面下部にフィルターのハメコミ口をはめ込んでください。

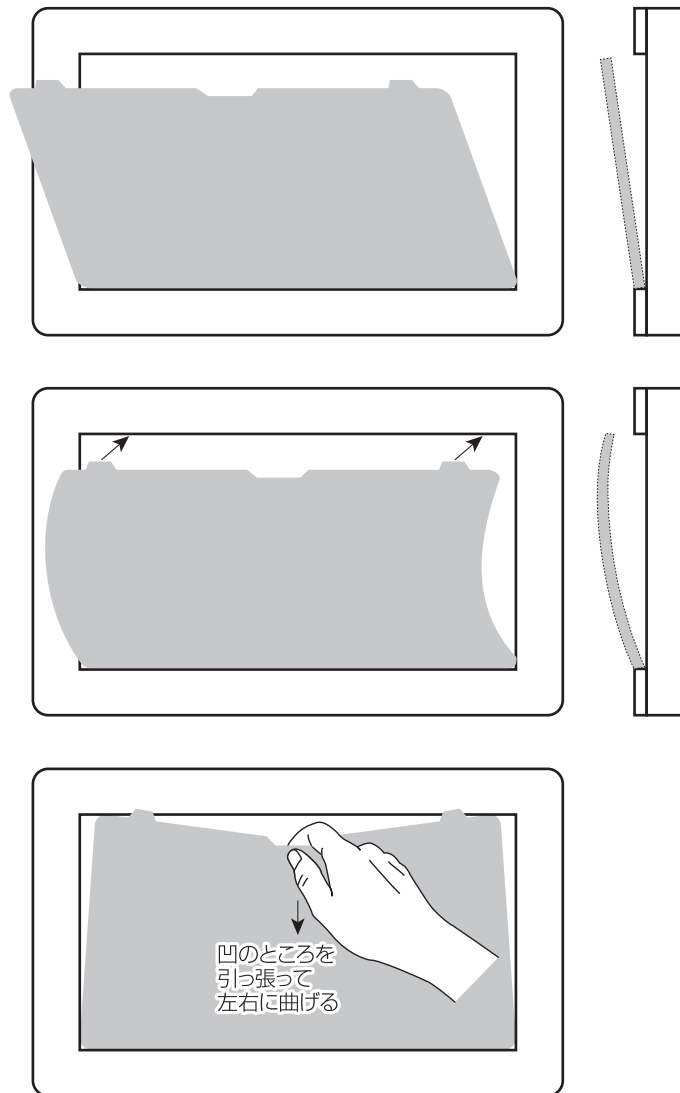
パソコンの液晶画面は衝撃と圧力に弱いので、フィルター凸部をはめ込む際は、ゆっくり丁寧に差し込んでください。
また凸部で液晶画面をキズつけないようにご注意ください。
図のように液晶画面にゆるい角度でフィルター凸部を差し込んでください。
取り外しの際も同様にゆるい角度で引き抜いてください。



- ②フィルターを折り曲げて画面上部にフィルターのハメコミ口をはめ込んで固定してください。

- ③フィルターがパソコンにキッチリとはまっているか確認してください。

- ④取り外す場合は中央の型抜き部に指をひっかけ、ゆっくりと引っ張り、山折に曲げ、上下のハメコミ口を外してください。



使用上の注意

●取り扱いの際フィルターの縁(切断部)や突起部で怪我をしないよう取り扱いにご注意下さい。●パソコンの液晶画面は衝撃と圧力に弱いのでフィルター取り付け時は強く押さないでください。また取り外しの際はゆっくり丁寧にお願いします。●フィルターや取り付け具の厚みにより、それらの種類によってはノートパソコンを閉じることが出来ない場合がありますが、無理にしようと液晶画面を押し迫しパソコン本体や液晶画面の破損の原因になりますので、避けてください。●使用環境やお使いのパソコンにより、干渉縞(モアレ)が発生する場合がありますが、ご了承ください。●フィルターは素材の特性上、製品が反ってくる場合がありますが、ご了承下さい。●高温、多湿、直射日光のあたる場所でのご使用や保管はフィルターの变形や劣化の原因になりますのでお避けてください。●フィルターの表面を硬いものでこすったり、強く拭いたりすると傷がつく可能性がありますので取り扱いにご注意ください。●フィルターが汚れた時は、柔らかいクリーニングクロスで軽く拭くか、液晶用クリーナーをご使用ください。●取り付け用付属品や包装用の袋類は、お子様の手の届くところに置かないでください。(事故の原因となります。)●製品の仕様は、改良のために予告なく変更する場合があります。最新情報は、ホームページをご覧ください。●覗き見防止フィルターは情報漏洩対策品ですが、完全に覗き見を防止するものではありません。

適用機種

富士通U9310/U9311/U9312/
U9313M/U9413M/A5513



Since 1969
光興業株式会社

<http://www.hikaric.com>