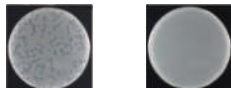


抗菌・抗ウイルスフィルム LUM



SIAAマーク取得のルミアート抗菌・抗ウイルスフィルム (アイカ工業株式会社製) を使用しています。

抗ウイルス未加工品 ルミアート (抗ウイルスタイプ)



試験ウイルス: ウイルスA⁽¹⁾ (エンペロープ⁽²⁾なし)
8時間後の結果状況: ウイルス減少率 99.99%以上が確認された。
(ISO 21702 ならびに JIS R 1756 を参考、社外による評価)

データ提供: アイカ工業株式会社



あらゆるモバイル・ノートPC・デスクトップモニターに対応できるようラインアップしました。

ウイルス対策に！ SIAA取得ルミアートフィルム

サイズ・価格表

各メーカー専用タイプ

サイズ	アスペクト比	ヨコ×タテ(mm)	品番	価格	税込み	備考
10.2	4:3	246×170	LUM-102IPAD	4,000	4,400	iPad10.2ｲﾝﾁ
10.9	4:3	244.8×175.6	LUM-109IPAD	5,000	5,500	iPad10.9ｲﾝﾁ
10.9	4:3	244×175	LUM-109IPADA	5,000	5,500	iPadAir10.9ｲﾝﾁ
12.9	4:3	277×211	LUM-129IPADP	5,000	5,500	iPadPro12.9ｲﾝﾁ
10.1	16:10	253×159	LUM-FJQ5011	5,000	5,500	富士通Q5010/Q5011
13.3	16:9	308×193	LUM-FJQ7311	6,000	6,600	富士通Q7310/Q7311
10.1	16:10	254×171	LUM-NECVU9	5,000	5,500	NEC VU4/VU6/VU7/VU9
12.5	16:9	308×197	LUM-NECVS7	6,000	6,600	NEC VS6/VS7
10.1	16:10	242×170.5	LUM-DYK60	5,000	5,500	Dynabook K50/K60

専用フィルム



専用フィルム



汎用タイプ「液晶表示部サイズ」と「一回り大きいサイズ」

サイズ	アスペクト比	ヨコ×タテ(mm)	品番	価格	税込み	備考
7.0	16:10	150.5×94.5	LUM-070	4,000	4,400	
8.0	16:10	176×116	LUM-080	4,000	4,400	
10.1	16:10	233×146	LUM-101	4,000	4,400	※液晶表示部サイズより大きいです
10.5	3:2	240.5×170	LUM-105OU	5,000	5,500	サーフェスGo2/Go3用他
10.8	3:2	229×153	LUM-108	5,000	5,500	
11.6	16:9	256×144	LUM-116	5,000	5,500	
12.0	3:2	266×184	LUM-120OU	5,000	5,500	レッツノートQV8/9/1用他
12.1	16:10	262×164	LUM-122	5,000	5,500	
12.3	3:2	260×174	LUM-123	5,000	5,500	
12.3	3:2	286×195	LUM-123OU	5,000	5,500	サーフェスPro7用他
12.5	16:9	276×155	LUM-125	5,000	5,500	
12.5	16:9	276×167	LUM-125OU2	5,000	5,500	
12.5	16:9	286×170	LUM-125OU	5,000	5,500	
13.0	3:2	275×183	LUM-130	5,000	5,500	
13.0	3:2	281.5×204	LUM-130OU	5,000	5,500	サーフェスPro8/9用 他
13.1	16:9	290×163	LUM-131	5,000	5,500	
13.3	16:9	294×165.5	LUM-133	5,000	5,500	
13.3	16:9	294×177	LUM-133OU2	5,000	5,500	HP Dragonfly G2用 他
13.3	16:9	304×182	LUM-133OU	5,000	5,500	
13.3	16:10	287×179	LUM-134	5,000	5,500	
13.5	3:2	285×190	LUM-135	5,000	5,500	
13.5	3:2	288×200	LUM-135OU	5,000	5,500	サーフェスLaptop用他
13.5	3:2	293×205	LUM-135DFG3	5,000	5,500	ドラゴンフライG3用
14.0	16:9	309×174	LUM-140	5,000	5,500	
14.0	16:9	309×187	LUM-140OU2	5,000	5,500	
14.0	16:10	301.5×188.5	LUM-141	5,000	5,500	
15.4	16:10	331.5×207	LUM-154	5,500	6,050	
15.6	16:9	345×194.5	LUM-156	5,500	6,050	
15.6	16:9	345×207	LUM-156OU2	5,500	6,050	
16.0	16:10	345×215	LUM-161	5,500	6,050	
17.0	5:4	338×271	LUM-170	6,000	6,600	
17.0	16:10	369×230	LUM-171	6,000	6,600	
17.3	16:9	383×215	LUM-173	6,000	6,600	
18.5	16:9	410×231	LUM-185	6,000	6,600	
19.0	5:4	375.5×300	LUM-190	6,000	6,600	
19.0	16:10	408×255	LUM-191	6,000	6,600	
19.5	16:9	434×237	LUM-195	6,000	6,600	
19.5	16:10	418×262	LUM-196	6,000	6,600	
20.0	16:9	442×249	LUM-200	6,000	6,600	
20.7	16:9	459×259	LUM-207	7,000	7,700	
21.5	16:9	476×268	LUM-215	7,000	7,700	
22.0	16:10	473×296	LUM-220	7,000	7,700	
23.0	16:9	510×288	LUM-230	7,000	7,700	
23.6	16:9	522×294	LUM-236	7,000	7,700	
23.8	16:9	527×296	LUM-238	8,000	8,800	
24.0	16:9	532×299	LUM-240	8,000	8,800	
24.0	16:10	519×324	LUM-241	8,000	8,800	

液晶表示部サイズに合わせた長方形



液晶表示部より大きい長方形



凹型OU (品番末尾OU)



ヨコタテは液晶表示部サイズより大きい

凹型OU2 (品番末尾OU2)



ヨコは液晶表示部サイズ
タテは液晶表示部より大きい

17インチ以上は液晶表示部サイズに
合わせた長方形



- 反射低減
- 指紋防止
- ハードコート
- エアレス
- なめらかな指滑り
- 再粘着
- 自己吸着
- 日本製

仕様

透過率 90.5% BLカット 44% へいず 84.7% 硬度 3H
厚さ 0.15mm 全面シリコン吸着
抗菌・抗ウイルス (SIAAマーク取得)

付属品

ヘラ クロス ホコリ取りシール